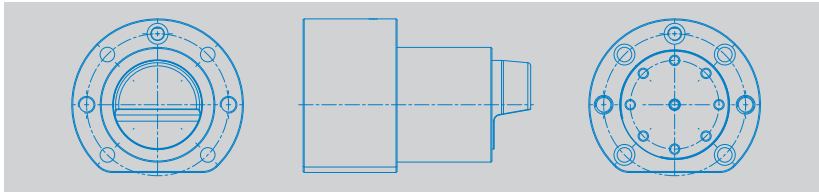


Komponenten



1. Spannelemente (hydromechanisch und doppelhydraulisch)

- 1.01 Hydromechanisches Keilspannelement zum Einlassen in Grundplatten
- 1.02 Hydromechanisches Keilspannelement zum Aufsetzen auf Grundplatten
- 1.03 Hydromechanisches Zylindereinschub-Keilspannelement
- 1.04 Doppelhydraulisches Niederzugspannelement zum Einlassen in Grundplatten

2. Anhebeelemente (hydromechanisch und doppelhydraulisch)

- 2.01 Hydromechanischer Anhebezyylinder
- 2.02 Doppelhydraulischer Anhebezyylinder
- 2.03 Hydromechanische Anheberolle

3. Säulen-, Diagonal- und Flachführungen (mit austauschbaren Verschleißelementen)

- 3.01 Säulenführungen
- 3.02 Diagonalführungen
- 3.03 Flachführungen

↑ Komponenten

↑ Produkte

↑ Leistungsspektrum