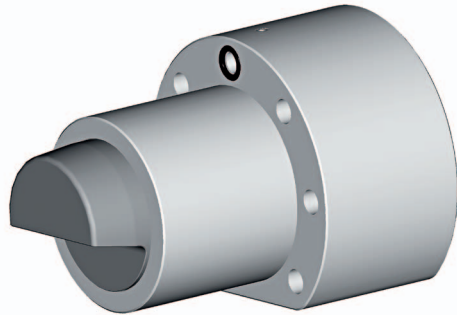


1.03 Hydromechanisches Zylindereinschub-Keilspannelement



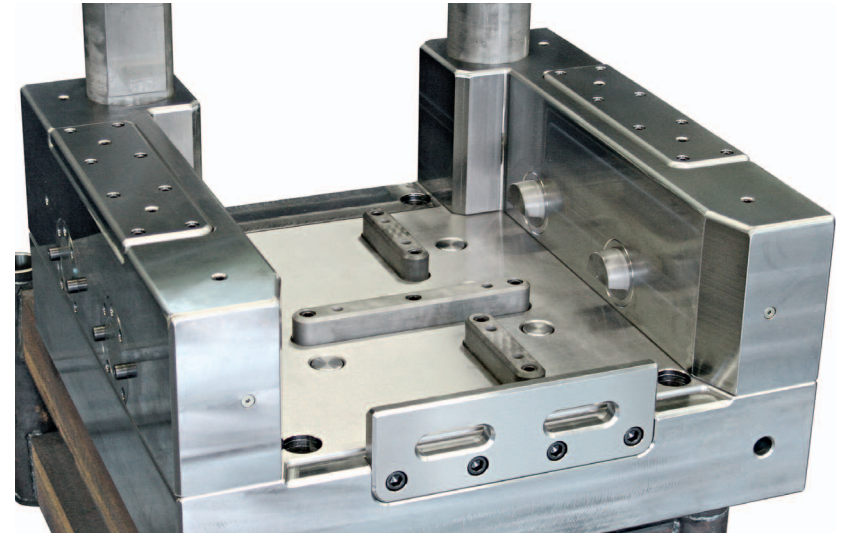
Hydromechanisches Zylindereinschub-Keilspannelement für das Spannen von Gesenkhalter-Kassetten, Abgrat-, Loch- und Kalibrierwerkzeugen

- Universell einsetzbares hydromechanisches Zylindereinschub-Keilspannelement für das Spannen von Gesenkhalter-Kassetten, Abgrat-, Loch- und Kalibrierwerkzeugen, zum Einschieben in einen Aufnahmezylinder, z. B. in einer Gesenkhalter-Kassettenspannschulter.
- Spezielle, robuste Bauweise für den Einsatz mit höchsten Anforderungen im Bereich der Massivumformung, d. h. hohe Unempfindlichkeit gegen mechanische, thermische und chemische Belastungen.
- Baureihen- und Variantenkonstruktion: verschiedene Größen, Formen und Spannkräfte für die Verwendung in 5MN- bis 80MN-Pressen.
- Spannelementgehäuse- und Spannkolbenform speziellen Erfordernissen anpaßbar.
- Hohe Arbeitssicherheit durch Hydromechanik (mechanisches Spannen - hydraulisches Lösen), Selbsthemmung des Spannkolbens und der Möglichkeit einer elektrischen oder hydraulischen Spannkolbenpositionsabfrage.

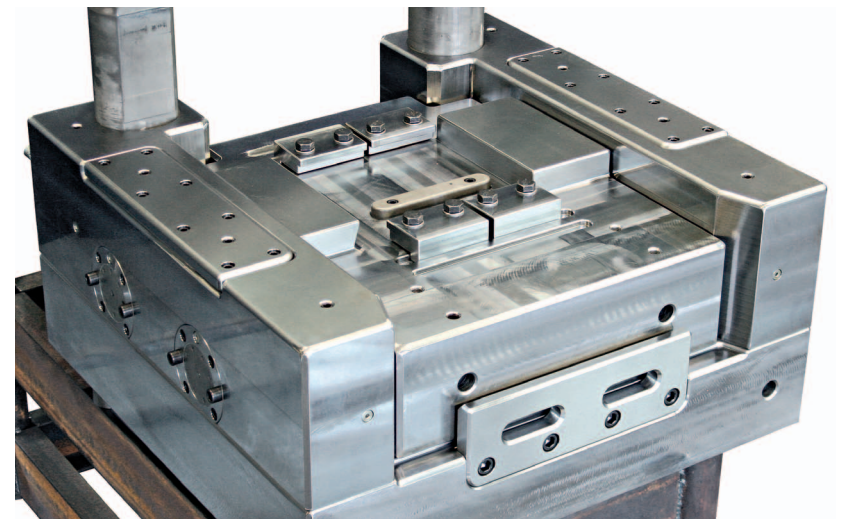
→ Komponenten

→ Produkte

→ Leistungsspektrum



Hydromechanische Zylindereinschub-Keilspannelemente in den Kassettenspannschultern des Grundhalterunterteiles eines Fellner-Gesenkhalter-Kassettenwechsel- und Präzisions-schmiedesystems für eine 10MN-Gesenkschmiede-Spindelpresse (Ansicht von vorne-links-oben)



Hydromechanische Zylindereinschub-Keilspannelemente in den Kassettenspannschultern des Grundhalterunterteiles eines Fellner-Gesenkhalter-Kassettenwechsel- und Präzisions-schmiedesystems für eine 10MN-Gesenkschmiede-Spindelpresse, mit gespanntem Rechteckgesenk-kassettenunterteil (Ansicht von vorne-links-oben)