

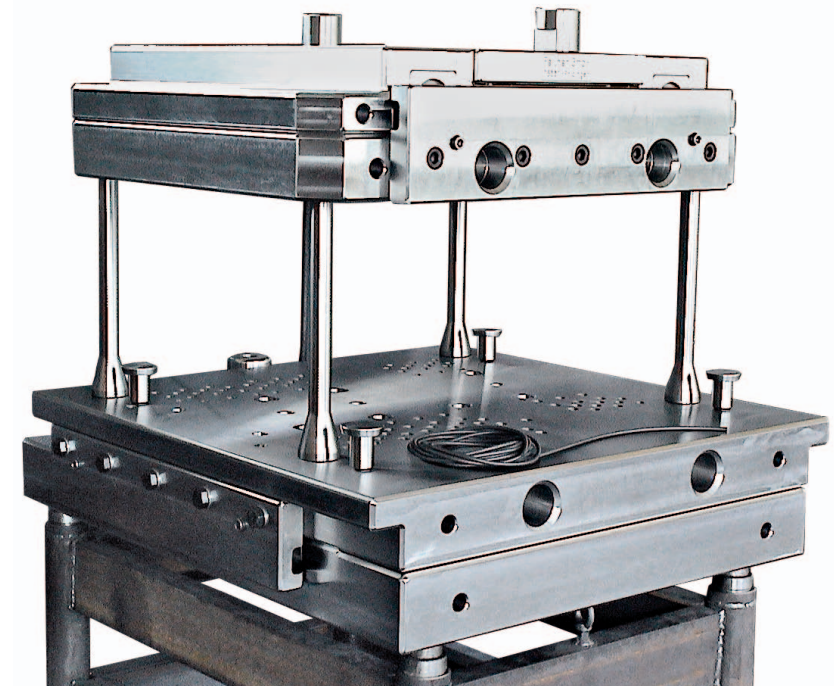
08-25 Gesenkhalter-Kassettschnellwechsel- und Präzisionsschmiedesystem für eine 25MN-Gesenkschmiede-Exzenterpresse



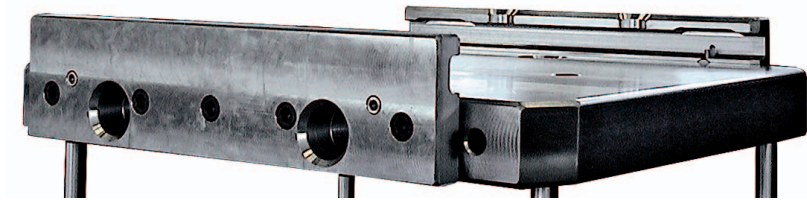
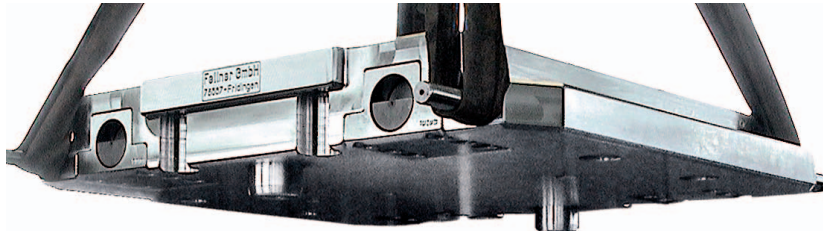
Im Schmiedeeinsatz: Gesenkhalter-Kassettschnellwechselsystem 08-25 mit 3-Stationen-Rechteckgesenkkassette, hier mit 2 Schmiedestationen zentrisch bestückt

- Patentiertes Gesenkhalter-Kassettschnellwechsel- und Präzisionsschmiedesystem der 3. Generation mit Rechteckgesenkkassetten für das Schmieden mit bis zu 3 Schmiedestationen (Vorstauchen, Vorschmieden, Fertigschmieden) und mit manuellem Teiletransfer.
- Hohe Schmiedegenauigkeit durch stabile Gesenkführungen, schwimmend aufgenommene Kassette und Gesenkunterteile sowie untereinander und von der Presse unabhängig arbeitende, sich nicht beeinflussende (vollständig getrennte) Gesenke.
- Erhebliche Verringerung der Gesenkkosten, weil die Gesenkumfangsflächen aufgrund der speziellen Gesenkkonzentrierung und -befestigung nur noch gesägt oder aber höchstens schrumpfgefräst sein müssen.
- Mechanische Auswerfer in Grundhalter und Kassetten.
- Problemloser Kassettschnellwechsel mit einem Gabelstapler in wenigen Minuten, dadurch höchste Wirtschaftlichkeit und kurze Amortisationszeit.

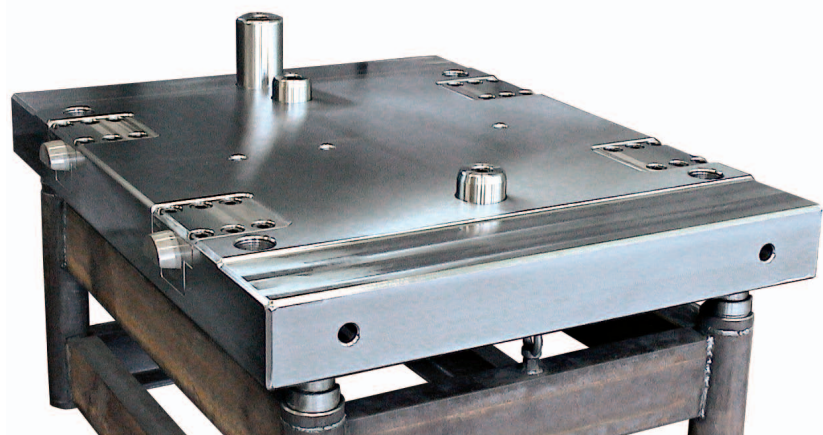
- Handhabung der Kassettenunter- und -oberteile beim Gesenkrüsten sowie bei Wartungs- und Reinigungsarbeiten mit Hilfe einer hydraulisch-elektromotorischen Kassettdrehvorrichtung am Kassettenwechsel-Gabelstapler.
- Nutzbarkeit der gesamten Breite des Gesenkeinbauraumes der Presse durch das patentierte Spannen der Kassette von innen nach außen.
- Minimale Verschmutzung der Kassettenspanntechnik, der zuverlässigen hydro-mechanischen Fellner-Keilspannelemente, durch vollständige Überdeckung mit der Kassette.
- Einfache Adaptierbarkeit anderer Kassettentypen (z. B. für Rundgesenke).
- Einfache Bedienbarkeit, hohe Reinigungsfreundlichkeit durch ebene, glatte Flächen und der Vermeidung von Schmutzsenken.
- Besonders hohe Standzeit und dadurch geringste Betriebskosten durch besonders einfache, robuste Konstruktion.
- Wartungs- und Reparaturfreundlichkeit durch modularen Aufbau.
- Nur wenige Pressenanpassungen geringen Umfangs notwendig.



Grundhalter mit eingebauter, gespannter Rechteckgesenkkassette (Säulen im Vorder- und Hintergrund = Kassettenoberteil-Transport- und -Einbaustützen), Grundhalteroberteil in Position: „Pressenstößel unten“ (Ansicht von vorne-links)



Grundhalteroberteil mit hydromechanischen Kassettenkeilspannelementen, Kassettenzentrierungen und ungespanntem Kassettenoberteil, Grundhalteroberteil in Position: „Pressenstößel oben“, Kassettenoberteil in Position: „Pressenstößel unten“ (Ansicht von vorne-rechts)



Grundhalterunterteil mit hydromechanischen Kassettenkeilspannelementen, Kassettenzentrierungen und -anschlag: übersichtlich, unempfindlich und leicht zu reinigen für einen sehr schnellen, einfachen Kassettenwechsel (Ansicht von vorne-links-oben)

↑ Gesenkhalter

↑ Produkte

↑ Leistungsspektrum